

## BinaryExport

### Mailexport für Lotus Notes

BinaryExport ermöglicht es jedem Notes Anwender, Mails aus seiner Mailbox ins Dateisystem zu exportieren.

Mailserver tendieren des öfteren dazu "aus allen Nähten zu Platzen", da sich im Laufe der Zeit ein erhebliches Datenvolumen ansammelt.

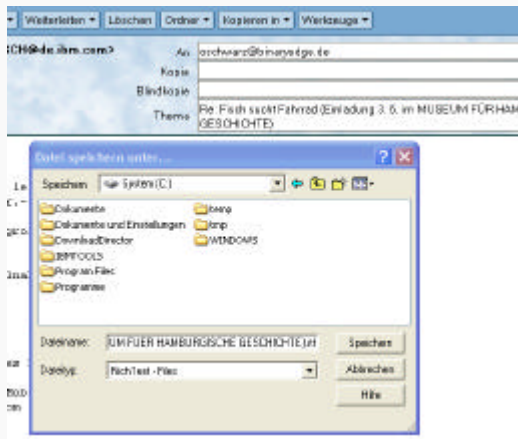
Zentrale Archivierung und administrative Beschränkung von Mailboxvolumen sind die üblichen Wege, um dieses Problems Herr zu werden.

BinaryExport geht einen anderen Weg und eröffnet dem einzelnen Anwender die Möglichkeit, den Inhalt seiner Mailbox individuell zu verwalten. Der Anwender selbst kann seine Mails im für Microsoft Word lesbaren RTF-Format auf seine lokale Platte exportieren. Dabei können auch Dateianhänge exportiert und gleichfalls im Dateisystem gespeichert werden.

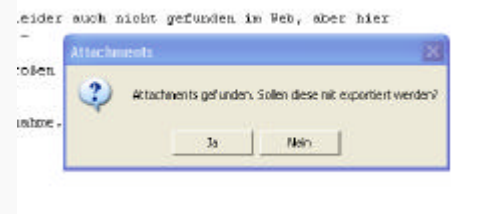
Dieses Verfahren bietet sich auch an, wenn es sich beispielsweise um vertrauliche Informationen handelt, deren Verbleib auf einem Mailserver nicht angemessen erscheint.

BinaryExport ist für den Export aus der Notes Mailbox (auf Basis von Win32 Betriebssystemen) konzipiert, eine Anpassung an andere Datenbanken ist selbstverständlich individuell realisierbar.

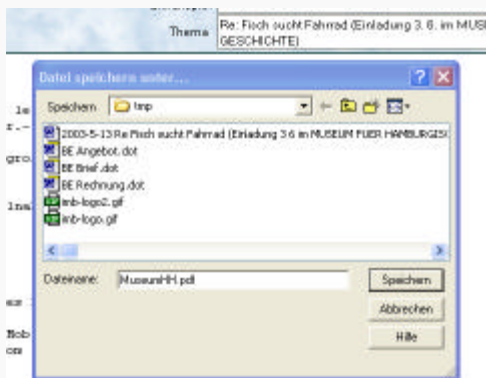
## BinaryExport So geht's...



Sie starten den Exportagenten und wählen in der Dialogmaske das Zielverzeichnis aus. Als Dateiname wird die Betreffzeile des Mails vorgeschlagen.



Falls die Mail Attachments enthält, erfolgt eine Rückfrage, ob diese gleichfalls exportiert werden sollen.



Für das Attachment wird der Originalname und das selbe Zielverzeichnis vorgeschlagen, in dem auch die Mailnachricht abgelegt wurde.



Die Mail wird im RTF - Format gespeichert, und kann dann u.a. mit Word gelesen und bearbeitet werden. Formatierungen bleiben dabei weitestgehend erhalten.

## BinaryExport

### Der Weg zu BinaryExport ...

**BinaryExport ist zu beziehen für:**

29.- EUR pro User

BinaryExport 100 User Paket

19.- EUR pro User

BinaryExport Enterprise Lizenz  
(unabhängig von der Useranzahl)

9.990.- EUR

(alle Preise zzgl. der gesetzlichen Mehrwertsteuer).

Unter den nachfolgenden Kontaktdaten stehen wir Ihnen für zusätzliche Informationen und/oder Fragen zu BinaryExport gern zur Verfügung:

BinaryEdge GmbH

Barnerstraße 14b

22765 Hamburg

Tel.: +49 (0) 40 39 83 41 30

Fax: +49 (0) 40 39 83 41 39

Web: <http://www.binaryedge.de>

eMail: [info@binaryedge.de](mailto:info@binaryedge.de)